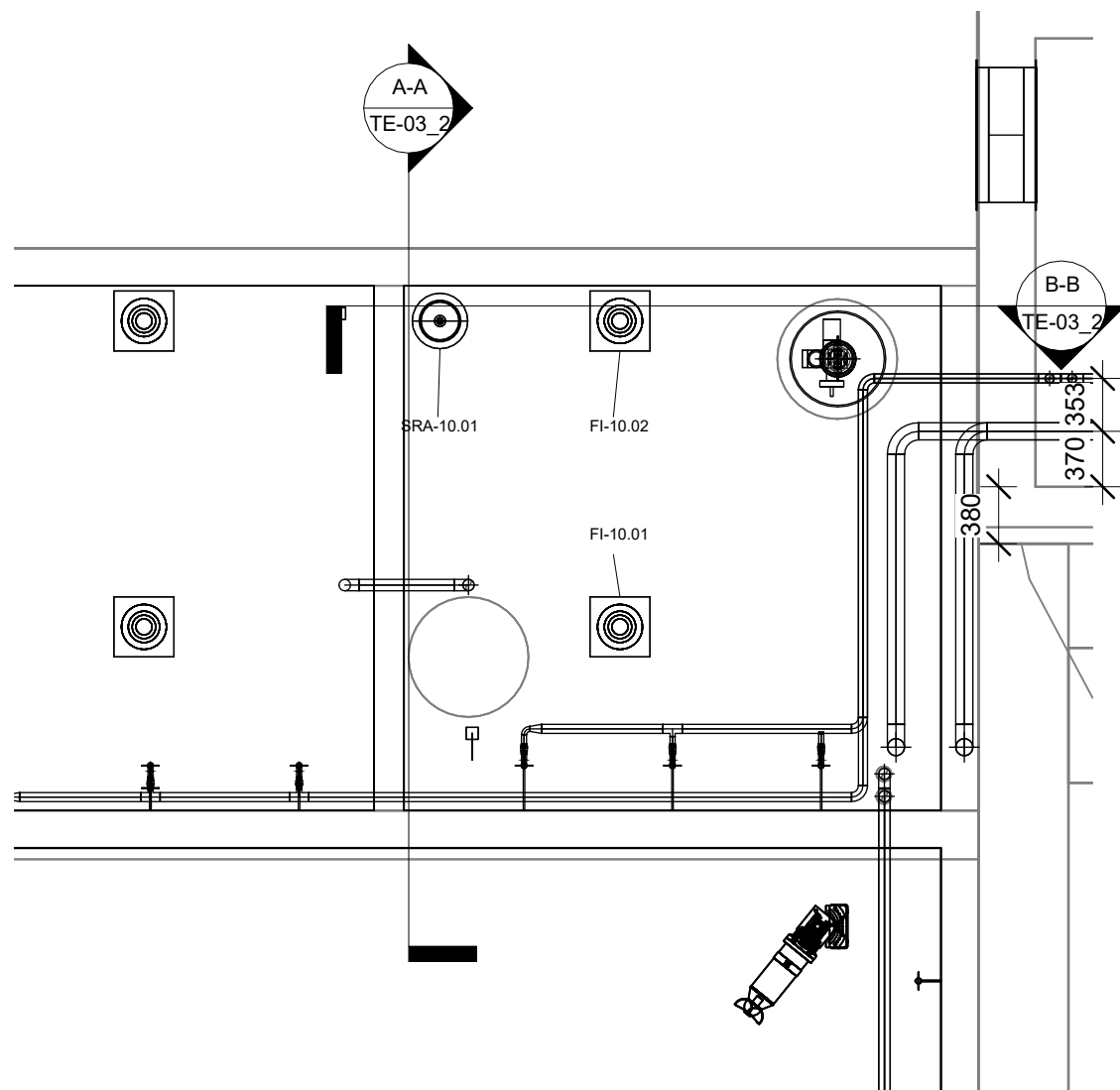


1 Rzut zbiornik wyrównawczy  
1 : 50



2 Rzut zbiornik wyrównawczy  
płyta  
1 : 50

Rzędna +/- 0,00 = 105,40 m. n.p.m.

UWAGA: Rysunek opracowano według warunków technologicznych zawartych w opisie technologicznym

Rys. Nr  TE-03_1	Opracowanie: Budowa i przebudowa gminnej oczyszczalni ścieków w Serpelicach		Rewizja R00	Data 06.2025
	Adres: Numer działki: 1869/4 Obręb: 0030 Serpelic; Jednostka ewidencyjna: 141005_2 Sarnaki, gmina Sarnaki, pow. Łosicki, woj. mazowieckie		Faza PT	Skala 1 : 50
	Branża: Technologiczna		Inwestor: Gmina Sarnaki Berka Joselowicz 3, 08-220 Sarnaki	
Imię i Nazwisko		Nr uprawnień, specjalność	Podpis	Rysunek:  Ob.03 Komora zagęszczania rzuty
Projektował: mgr inż. Piotr Strzeszewski		MAZ/0033/PWBS/19 Instalacje sanitarne		
Opracował:				
Opracował:				
Sprawdził: mgr inż. Mirosława Kobylińska		278/LB/99 Instalacje sanitarne		

**BIOORG**

BIOORG Sp. z o.o.  
ul. Stodolniana 1/U2  
98-300 Wieluń